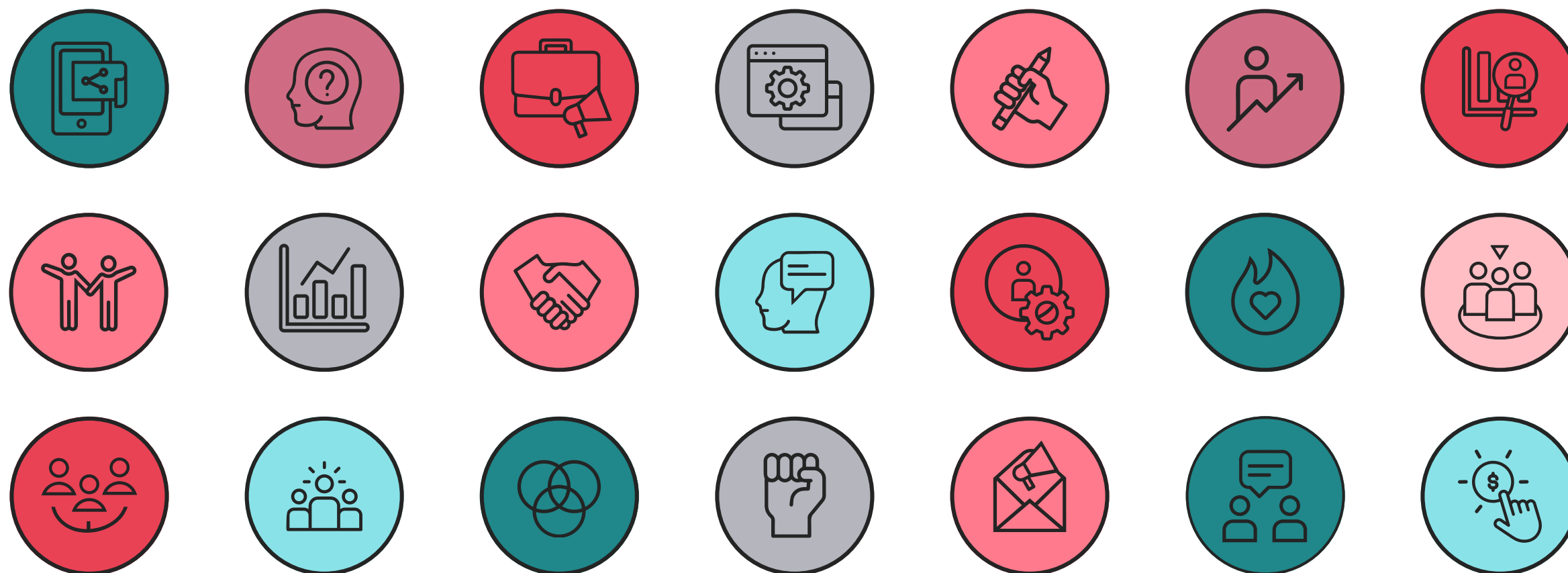


# Le invitamos a participar de una práctica de **CENTRO DE COMPETENCIAS**



**¡Practique para demostrar sus competencias blandas al optar por un empleo!**

ELIJA 1 FECHA: 14 DE  
SEPTIEMBRE O 2 DE  
NOVIEMBRE



**1:00PM A 5:00PM**



**EN AGEKO, BARRIO  
ESCALANTE**

# EVALUADORAS PRINCIPIALES

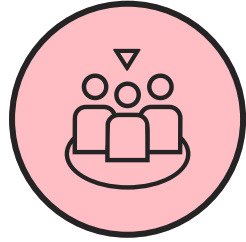
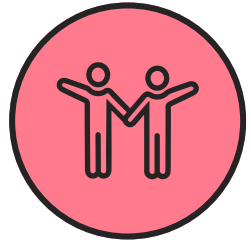


- Amanda Pérez
- Martha Jiménez

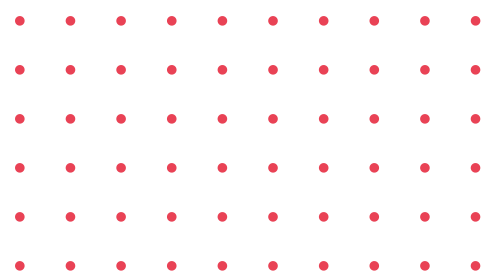
-Licenciadas en Recursos Humanos

-Másters en Psicología de las Organizaciones

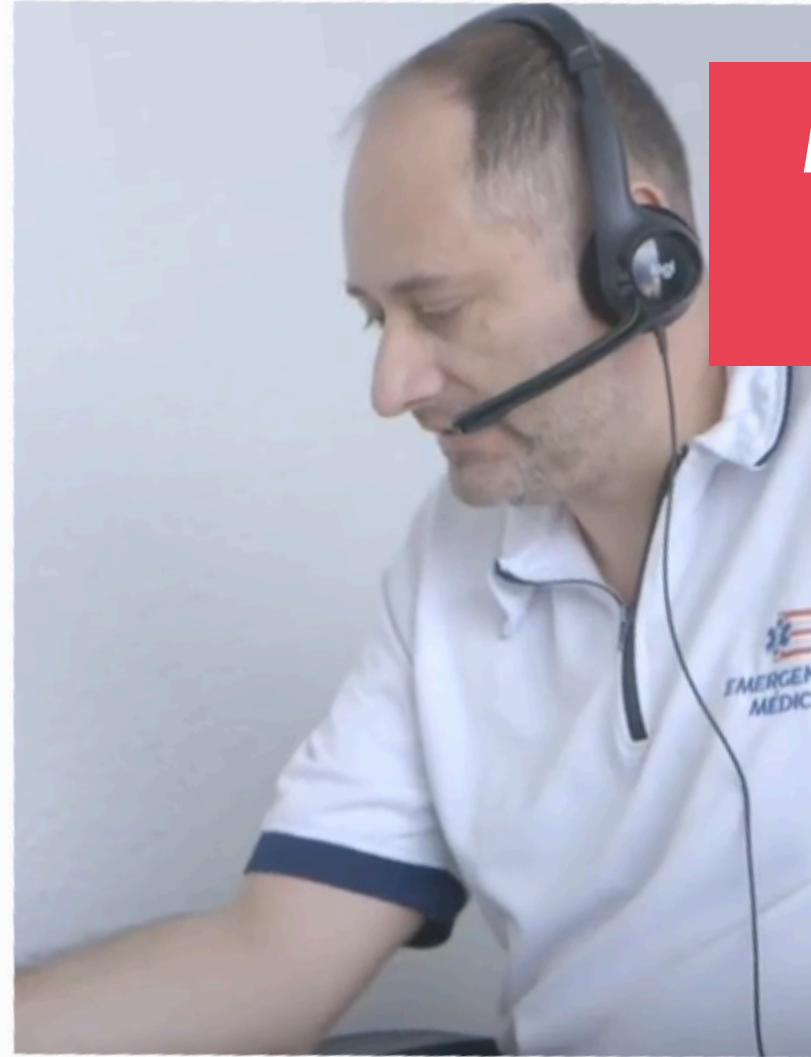
# ¿QUÉ ES UN CENTRO DE COMPETENCIAS?



- Es una tendencia en el área de gestión de talento humano, donde las empresas implementan esta metodología para realizar un proceso de reclutamiento innovador, que genere valor a la organización.
- Por medio de una serie de actividades y dinámicas de carácter individual o grupal, un grupo especializado, logra evaluar las competencias blandas de los y las oferentes



# BENEFICIOS DE PARTICIPAR EN EL CENTRO DE COMPETENCIAS

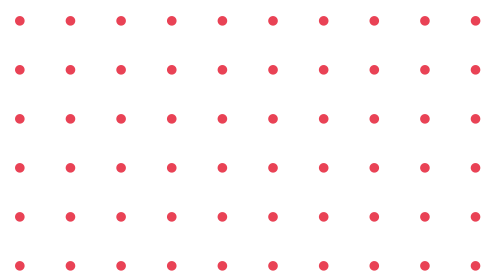


**AUTOCONOCIMIENTO  
DE COMPETENCIAS**

**CONTACTO CON  
RECLUTADORES REALES**



- Practica demostrar las propias competencias ante una metodología que actualmente es cada vez más utilizada en el mercado laboral.
- Recibe realimentación sobre las competencias demostradas o no demostradas.
- Es un evento gratuito, de carácter innovador para generar mejores condiciones de inclusión laboral a las personas +45.

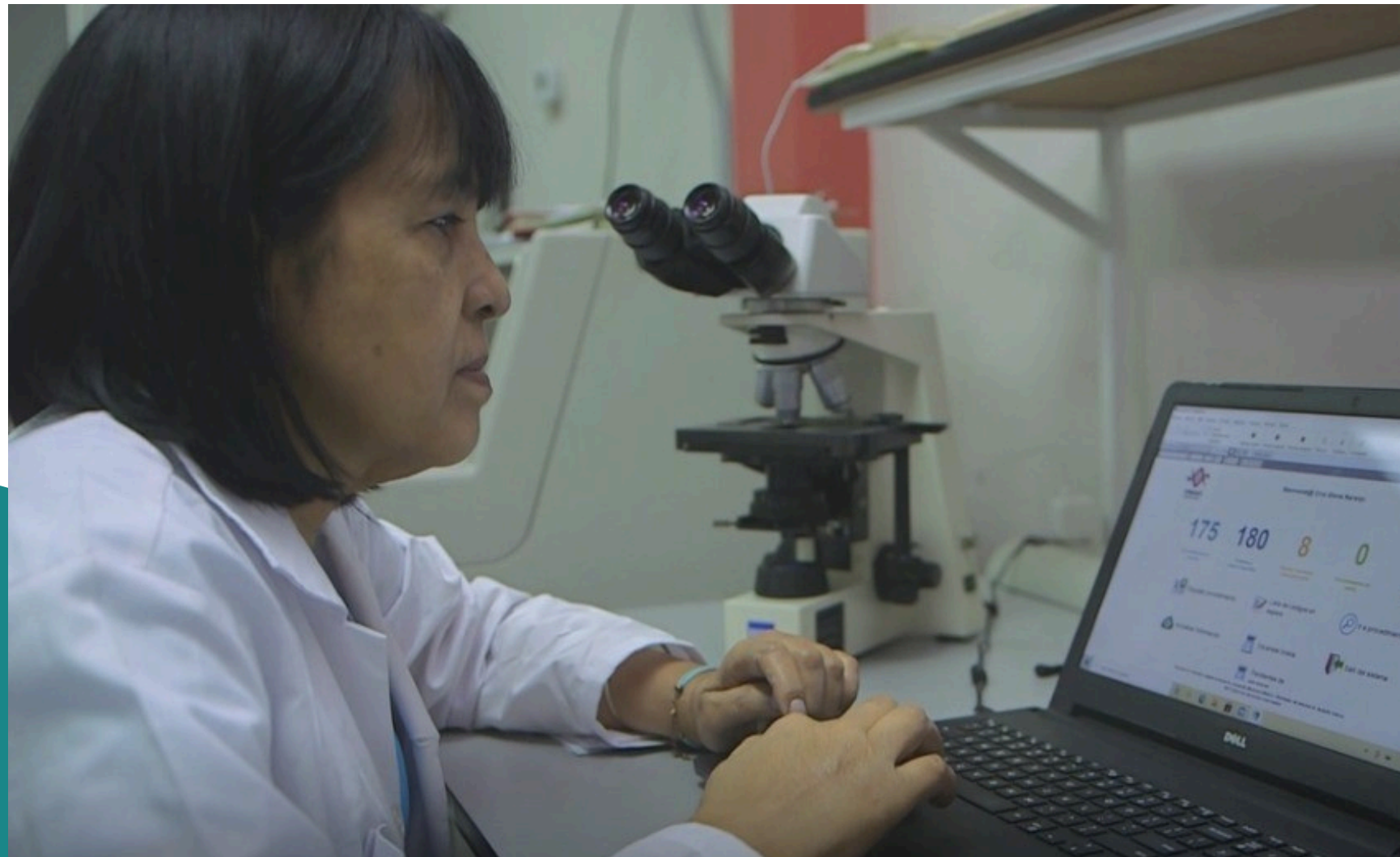
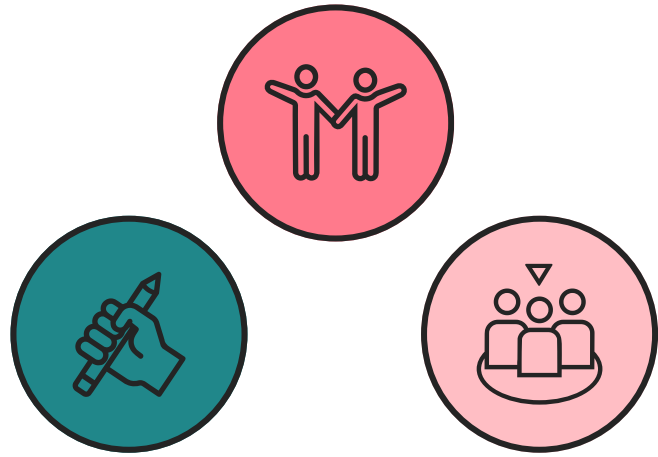


# ¿QUÉ NO DEBE ESPERAR DE SU PARTICIPACIÓN EN EL CENTRO DE COMPETENCIAS?

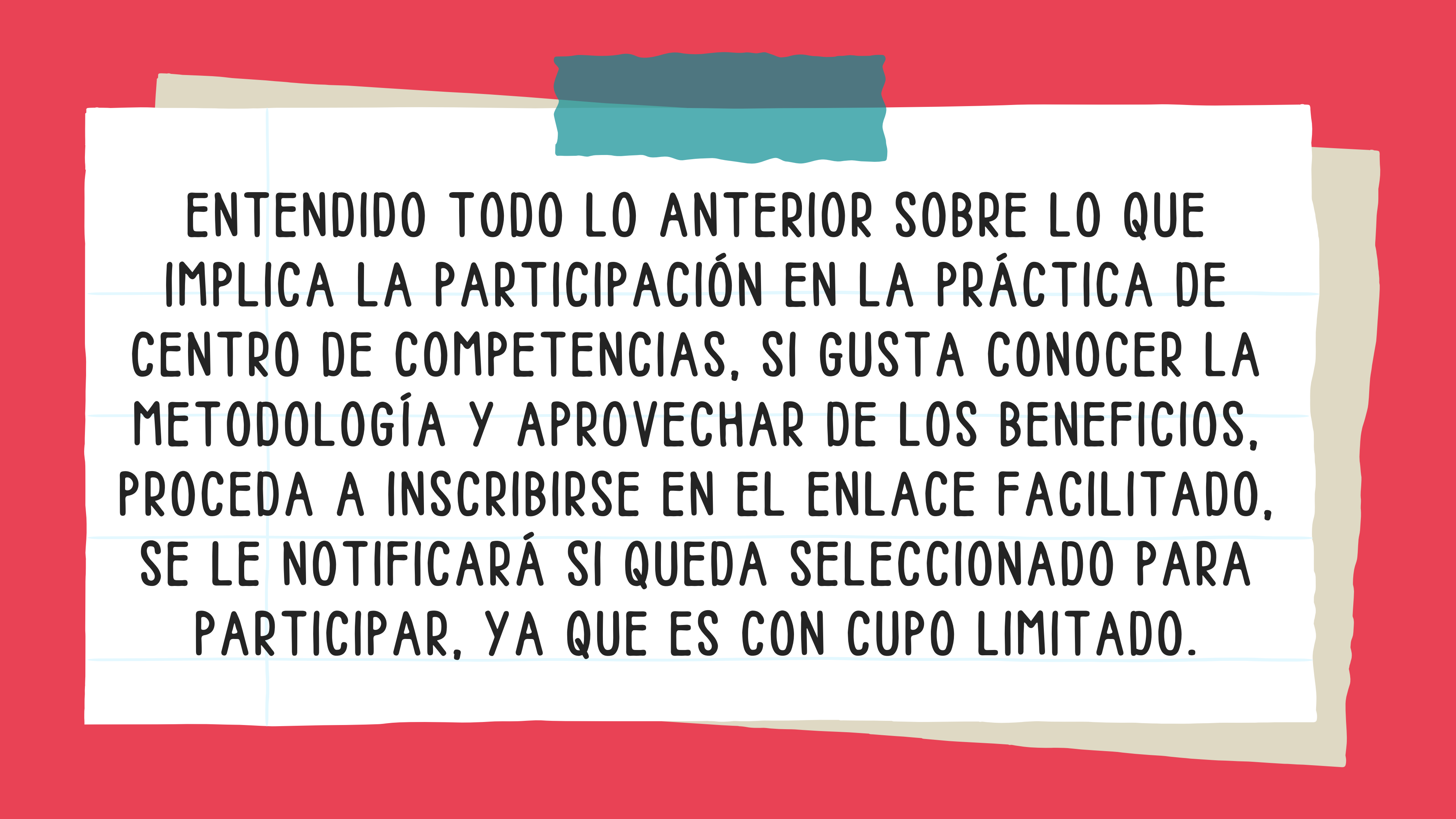
- Conseguir un trabajo por medio de las personas evaluadoras.
- Que todos los empleos al que sea llamado a prueba o entrevista use metodología de centro de competencias.
- Que las actividades que se vayan a realizar, sean las mismas que se apliquen en otras empresas.



# REQUISITOS PARA PARTICIPAR EN EL CENTRO DE COMPETENCIAS



- Ser mayor de 45 años.
- Estar en condición de desempleo y buscando empleo, pueden participar personas de cualquier oficio o profesión.
- Estar inscrito en el 2023 en el Programa Sigo Vigente+45.
- Disposición para la participación en toda las técnicas y actividades.
- Quedarse las 4 horas que requiere la participación en el Centro de Competencias.
- Asistir por sus propios medios de transporte y dotarse de su propia alimentación (traer su refrigerio/merienda). No se hará receso por cuestiones técnicas de la metodología, se come durante la tarde cuando lo requiera.
- Inscribirse en el formulario (hacerlo solamente si tiene total certeza de que puede asistir).



ENTENDIDO TODO LO ANTERIOR SOBRE LO QUE  
IMPLICA LA PARTICIPACIÓN EN LA PRÁCTICA DE  
CENTRO DE COMPETENCIAS, SI GUSTA CONOCER LA  
METODOLOGÍA Y APROVECHAR DE LOS BENEFICIOS,  
PROCEDA A INSCRIBIRSE EN EL ENLACE FACILITADO,  
SE LE NOTIFICARÁ SI QUEDA SELECCIONADO PARA  
PARTICIPAR, YA QUE ES CON CUPO LIMITADO.